

Sensori fotoelettrici: serie rettangolare "free power"

Photoelectric sensors: rectangular free power series

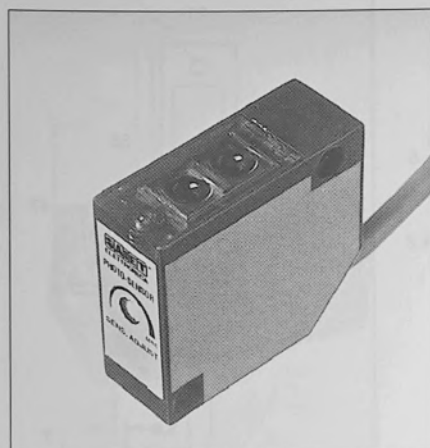


- A diffusione / Diffuse reflective
- A retroriflessione / Retroreflective
- A barriera / Through beam

SAIET
ELETTRONICA

Tutti i modelli possono essere alimentati sia in corrente continua ($12 \div 240 V_{cc}$) che in corrente alternata ($24 \div 240V_{ca}$) e per tutti i modelli è prevista l'uscita a relay.

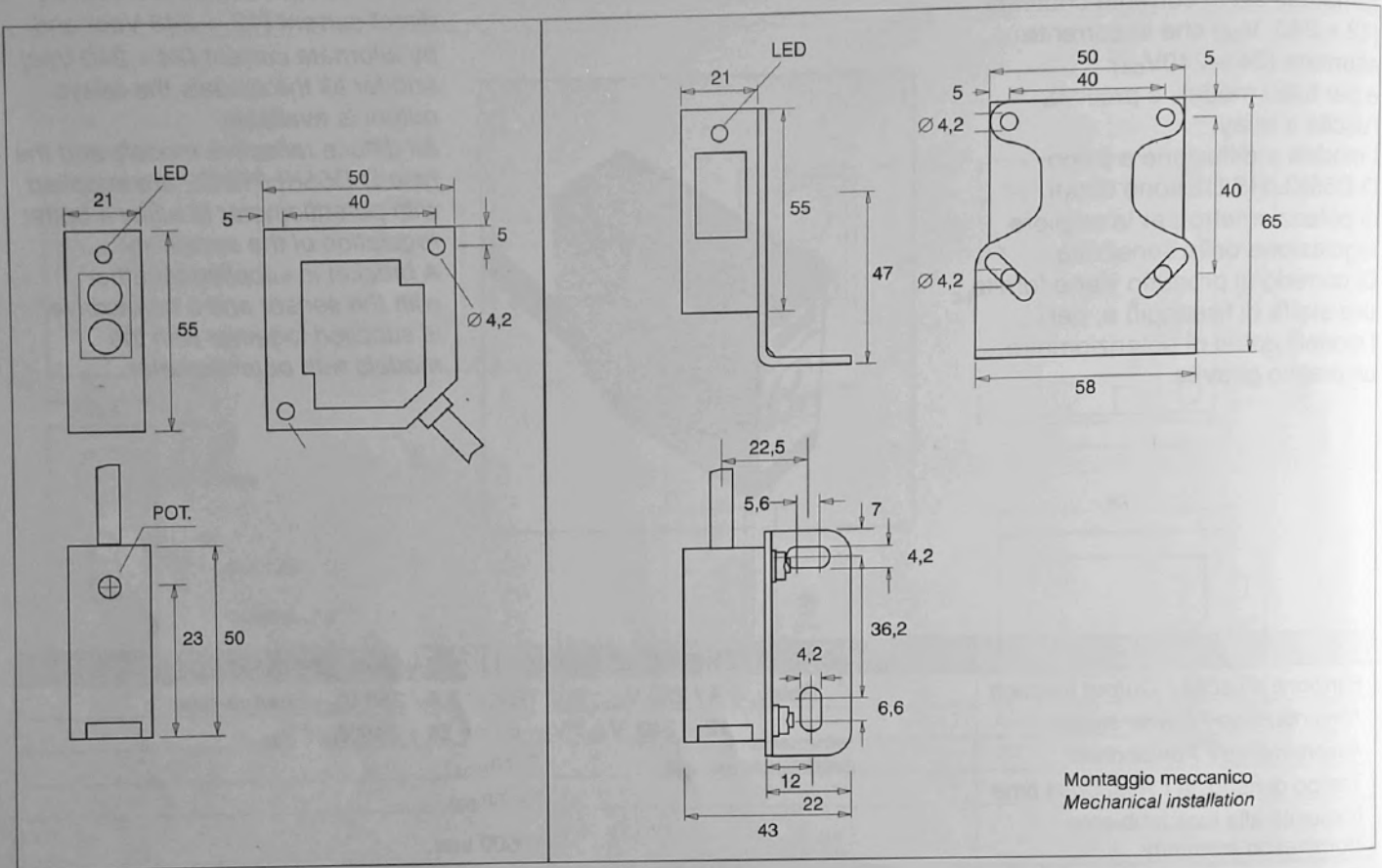
I modelli a diffusione e il tipo D-D55KL/HS/D2 sono dotati di potenziometro per la migliore regolazione della sensibilità. Di corredo al prodotto viene fornita una staffa di fissaggio e, per i modelli dotati di potenziometro, un pratico giravite.



All the models can be fed both by direct current ($12 \div 240 V_{dc}$) and by alternate current ($24 \div 240 V_{ac}$) and for all the models the relays output is available.

All diffuse reflective models and the type D-D55KL/HS/D2 are supplied with potentiometer to allow a better regulation of the sensitivity. A bracket is supplied together with the sensor and a screwdriver is supplied together with the models with potentiometer.

CARATTERISTICHE GENERALI / GENERAL SPECIFICATION	
Funzione d'uscita / Output function	Relay, 3 A / 250 V _{ca} ; S / Relay, 3 A / 250 V _{ac} ; change-over
Alimentazione / Power supply	$12 \div 240 V_{cc} / V_{dc}$ o / or $24 \div 240 V_{ca} / V_{ac}$
Assorbimento / Power drain	2 VA _{max}
Tempo di risposta / Response time	15 ms _{max}
Immunità alla luce ambiente Illumination immunity	< 10000 Lux.
Contenitore / Case	ABS
Lenti / Lens	PC
Collegamento d'uscita Output connection	Cavo / Cable (PVC, AWG 26, L=2 m)
Grado di protezione Protection degree	IP 65
Temperatura di funzionamento Operating temperature	-20 \div +60 °C



Montaggio meccanico
 Mechanical installation

A DIFFUSIONE / DIFFUSE REFLECTIVE	
MODELLO / MODEL	A-D55KL/HS/D1
Distanza di scatto / Operating distance	1 m
Sorgente di luce / Light source	LED all'infrarosso / Infrared LED
A RETRORIFLESSIONE / RETROREFLECTIVE	
MODELLO / MODEL	D-D55KL/HS/D2
Distanza di scatto / Operating distance	3 m con catarifrangente CT-5 using reflector CT-5
Sorgente di luce / Light source	LED rosso / Red LED
A BARRIERA / THROUGH BEAM	
MODELLO / MODEL	B-D55KL/HS/D10 B-D55KL/00
Distanza di scatto / Operating distance	10 m
Sorgente di luce / Light source	LED all'infrarosso / Infrared LED